

DEHNvario DVR BNC RS485 230

Představujeme vám svodič přepětí firmy DEHN, který získal na veletrhu Amper 2016 Čestné uznání v soutěži Zlatý Amper 2016.

Přepětivá ochrana pro analogové kamerové systémy

Kompaktní svodič 3 v 1 pro ochranu a disponibilitu přenosu video signálu

1. Vhodný pro analogové video signály (BNC), pro RS 485 pro funkce polohování a zoomu a pro napájení 230 V.
2. Instalace na rozhraní zón ochrany před bleskem LPZ (LPZ 0_s – až 2 a vyšší).
3. Vysoká schopnost svádění impulzních proudů až do 5 kA (8/20) na žílu.
4. Rychlá montáž bez použití nářadí pomocí konektorového spojení.
5. Úspora místa, snížení nákupní ceny a optimalizace skladovacích nákladů:
 - Kompaktní svodič 3 v 1 chrání 3 rozhraní v jednom svodiči.
6. Zkrácení montážního času zapojení svodiče:
 - Přímé konektorové spoje umožní jednoduchou a rychlou instalaci.
7. Rychlá instalace přepětivé ochrany:
 - Není nutná instalace dalšího spojení svodiče se zemí. Svádění impulzních proudů pomocí kovových kontaktů pro uchycení svodiče k liště.

Technická data	Kat. č. 928 440		
rozhraní	230 V	RS485	Video
třída svodiče	T2	TYPE 2 P1	TYPE 2 P2
jmenovité napětí U _n	230 V AC	5 V DC	5 V DC
maximální napětí U _c	255 V AC	8 V DC	6,4 V DC
jmenovitý proud I _n	10 A	0,5 A	0,1 A
impulzní proud			
mezní frekvence f _c	–	100 MHz	300 MHz



DEHNclip®

SVĚTOVÉ NOVINKY



Efektivní a časově úsporné

Montážní časy je možné pomocí DEHNclip® podstatně redukovat ve srovnání s běžnými svorkami. Obzvláště na velkých stavbách tak lze docílit významných úspor nákladů.



Kompaktní, snadné a šetřící zdroje

DEHNclip® je menší a lehčí než srovnatelné běžné svorky. To šetří místo a váhu nákladu v montážním vozidle i na stavbě. Díky malému množství materiálu jsou šetřeny zdroje v životním prostředí.



Rychle a bez nástrojů

Inovativní svorka z pružinové oceli DEHNclip® se skládá z horního a dolního dílu. Pomocí zaklapávacího mechanismu se zemniční spojí s materiálem armování bez nástrojů a spolehlivě.



DEHNclip® je k dispozici v různých provedeních pro různé rozsahy upnutí i pro různé průměry armování

Kat. č.	Rozsah upnutí	Materiál
308 130	∅ 6* / ∅ 10 mm	Fe
308 131	∅ 8* / ∅ 10 mm	Fe
308 132	∅ 10* / ∅ 10 mm	Fe
308 133	∅ 12* / ∅ 10 mm	Fe

Kat. č.	Rozsah upnutí	Materiál
308 140	∅ 6* / pás. 30 x 3-4 mm	Fe
308 141	∅ 8* / pás. 30 x 3-4 mm	Fe
308 142	∅ 10* / pás. 30 x 3-4 mm	Fe
308 143	∅ 12* / pás. 30 x 3-4 mm	Fe

*Jmenovitý průměr armování d_s



Kombinované svodiče - typ 1

DEHNshield TNC FM

Kompletně zapojený kombinovaný svodič s optimalizovaným použitím pro systémy TN-C 230/400 V (zapojení „3-0“); s bezpečnostním kontaktem dálkové signalizace.

typ DSH ...	TNC 255 FM
kat. č.	941 305 ^{NEU}
SPD podle ČSN EN 61643-11 / ... IEC 61643-11	typ 1 + typ 2/Třída I + Třída II
max. příp. trvalé napětí AC (U_c)	255 V (50/60 Hz)
zkuš. blesk. proud (10/350 μ s) [L1+L2+L3-PEN] (I_{total})	37,5 kA
zkuš. blesk. proud (10/350 μ s) [L-PEN] (I_{imp})	12,5 kA
ochranná úroveň (U_p)	$\leq 1,5$ kV
max. nadproudová ochrana ze strany sítě	160 A gG
kontakt dálkové signalizace/typ kontaktu	přepínač



DEHNshield TNS FM

Kompletně zapojený kombinovaný svodič s optimalizovaným použitím pro systémy TN-C 230/400 V (zapojení „4-0“); s bezpečnostním kontaktem dálkové signalizace.

typ DSH ...	TNS 255 FM
kat. č.	941 405 ^{NEU}
SPD podle ČSN EN 61643-11 / ... IEC 61643-11	typ 1 + typ 2/Třída I + Třída II
max. příp. trvalé napětí AC (U_c)	255 (50/60 Hz)
zkuš. blesk. proud (10/350 μ s) [L1+L2+L3+N-PE] (I_{total})	50 kA
zkuš. blesk. proud (10/350 μ s) [L, N-PE] (I_{imp})	12,5 kA
ochranná úroveň [L-PE]/[N-PE] (U_p)	$\leq 1,5/\leq 1,5$ kV
max. nadproudová ochrana ze strany sítě	160 A gG
kontakt dálkové signalizace/typ kontaktu	přepínač



DEHNshield TT FM

Kompletně zapojený kombinovaný svodič s optimalizovaným použitím pro systémy TT a TN-S v napájecích sítích 230/400 V (zapojení „3+1“); s bezpečnostním kontaktem dálkové signalizace.

typ DSH ...	TT 255 FM
kat. č.	941 315 ^{NEU}
SPD podle ČSN EN 61643-11 / ... IEC 61643-11	typ 1 + typ 2/Třída I + Třída II
max. příp. trvalé napětí AC (U_c)	255 V (50/60 Hz)
zkuš. blesk. proud (10/350 μ s) [L1+L2+L3+N-PE] (I_{total})	50 kA
zkuš. blesk. proud (10/350 μ s) [L-N]/[N-PE] (I_{imp})	12,5/50 kA
ochranná úroveň [L-N]/[N-PE] (U_p)	$\leq 1,5/\leq 1,5$ kV
max. nadproudová ochrana ze strany sítě	160 A gG



Zkoordinované svodiče bleskových proudů - typ 1

DEHNBloc Maxi 1 CI 440 FM

Jednopolový zkoordinovaný svodič bleskových proudů s integrovaným předjištěním pro napájecí sítě TN 400/690 V a TT 400 V; s kontaktem dálkové signalizace pro systém monitorování stavu (bezpotenciálový přepínač).

typ DBM 1 CI ...	440 FM
kat. č.	961 146 ^{NEU}
SPD podle ČSN EN 61643-11 / ... IEC 61643-11	typ 1/Třída I
max. příp. trvalé napětí AC (U_c)	440 V (50/60 Hz)
zkuš. blesk. proud (10/350 μ s) (I_{imp})	35 kA
ochranná úroveň (U_p)	$\leq 2,5$ kV
max. nadproudová ochrana ze strany sítě	není potřebná
kontakt dálkové signalizace/typ kontaktu	přepínač



NEU

DEHNBloc Maxi 1 CI 760 FM

Jednopolový zkoordinovaný svodič bleskových proudů s integrovaným předjištěním pro napájecí sítě TN/IT 690 V; s kontaktem dálkové signalizace pro systém monitorování stavu (bezpotenciálový přepínač).

typ DBM 1 CI ...	760 FM
kat. č.	961 176 ^{NEU}
SPD podle ČSN EN 61643-11 / ... IEC 61643-11	typ 1/Třída I
max. příp. trvalé napětí AC (U_c)	760 V (50/60 Hz)
zkuš. blesk. proud (10/350 μ s) (I_{imp})	35 kA
ochranná úroveň (U_p)	≤ 4 kV
max. nadproudová ochrana ze strany sítě	není potřebná
kontakt dálkové signalizace/typ kontaktu	přepínač



NEU

Příslušenství pro DEHNBloc® Maxi 1 CI 440 / 760 FM

Uzemňovací propojka EB pro šířku tří jednotek jednofázová, třípólová

Propojka pro uzemnění např. 3 svodičů přepětí o šířce 3 jednotek, s přípojovací svorkou.

typ	EB 1 3 10
kat. č.	900 461 ^{NEU}
rozměry	34 x 158 x 28 mm
přípojovací svorka	do 25 mm ²



NEU

Uzemňovací propojka EB pro šířku tří jednotek jednofázová, čtyřpólová

Propojka pro uzemnění např. 4 svodičů přepětí o šířce 3 jednotek, s přípojovací svorkou.

typ	EB 1 4 13
kat. č.	900 462 ^{NEU}
rozměry	34 x 212 x 28 mm
přípojovací svorka	do 25 mm ²



NEU

Svodiče přepětí - typ 2

DEHNgard SE H LI ... FM

Jednopolový, dělený svodič přepětí s třístupňovým systémem včasné výstrahy (zelená - žlutá - červená), složený ze základního dílu a zásuvného ochranného modulu; s bezpotenciálovým kontaktem dálkové signalizace.

Společné technické údaje:			
SPD podle ČSN EN 61643-11 / ... IEC 61643-11	typ 2/Třída II		
ukazatel provoz/porucha	zelená / žlutá / červená		
kontakt dálkové signalizace/typ kontaktu	přepínač		
typ DG SE H LI ...	275 FM	320 FM	385 FM
kat. č.	952 930	952 933 ^{NEU}	952 934 ^{NEU}
max. příp. trvalé napětí AC (U_c)	275 V (50/60 Hz)	320 V (50/60 Hz)	385 V (50/60 Hz)
jmen. impulz. proud (8/20 μ s) (I_n)	30 kA	30 kA	30 kA
max. impulz. proud (8/20 μ s) (I_{max})	65 kA	65 kA	65 kA
ochranná úroveň (U_p)	$\leq 1,5$ kV	$\leq 1,75$ kV	$\leq 2,0$ kV
max. nadproudová ochrana ze strany sítě	125 A gG	125 A gG	125 A gG
typ DG SE H LI ...	440 FM	1000 FM	
kat. č.	952 935 ^{NEU}	952 937	
max. příp. trvalé napětí AC (U_c)	440 V (50/60 Hz)	1000 V (50/60 Hz)	
jmen. impulz. proud (8/20 μ s) (I_n)	30 kA	20 kA	
max. impulz. proud (8/20 μ s) (I_{max})	65 kA	40 kA	
ochranná úroveň (U_p)	$\leq 2,25$ kV	$\leq 4,5$ kV	
max. nadproudová ochrana ze strany sítě	125 A gG	100 A gG	



DEHNgard SE H 1000 FM

Jednopolový, dělený svodič přepětí, složený ze základního dílu a zásuvného ochranného modulu; s bezpotenciálovým kontaktem dálkové signalizace.

typ DG SE H ...	1000 FM
kat. č.	952 938 ^{NEU}
SPD podle ČSN EN 61643-11 / ... IEC 61643-11	typ 2/Třída II
max. příp. trvalé napětí AC (U_c)	1000 V (50/60 Hz)
jmen. impulz. proud (8/20 μ s) (I_n)	20 kA
max. impulz. proud (8/20 μ s) (I_{max})	40 kA
ochranná úroveň (U_p)	$\leq 4,5$ kV
max. nadproudová ochrana ze strany sítě	100 A gG
ukazatel provoz/porucha	zelená/červená
kontakt dálkové signalizace/typ kontaktu	přepínač



Svodiče přepětí na montážní lištu

DEHNvario

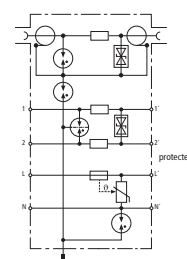
DVR BNC RS485 230

Kompaktní svodič 3v1 pro ochranu a disponibilitu přenosu video signálu. Vhodný pro analogové video signály (BNC), pro RS 485 - funkce polohování a zoomu a pro napájení 230 V. Instalace na rozhraní zón ochrany před bleskem 0_B – až 2 a vyšší. Vysoká schopnost svádění impulzních proudů až do 5 kA (8/20) na žílu. Rychlá montáž bez použití nářadí pomocí konektorového spojení. Umístění modulu na nosnou lištu TS 35.

typ	DVR BNC RS485 230		
kat. č.	928 440 NEU		
rozhraní	230 V	RS485	Video
třída svodiče	IT2	TYPE 2 P1	TYPE 2 P2
jmenovité napětí U _N	230 V AC	5 V DC	5 V DC
maximální napětí U _c	255 V AC	8 V DC	6,4 V DC
jmenovitý proud I _L	10 A	0,5 A	0,1 A
mezní frekvence f _c	–	100 MHz	300 MHz



NEU



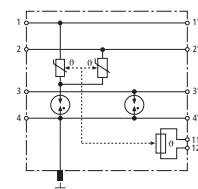
DVR 2 BY S 150 FM

Kompaktní kombinovaný svodič pro ochranu elektroakustických zařízení (např. reproduktorové systémy hlasové výstrahy). Ochrana jednoho páru vodičů s galvanickým oddělením a s možností přímého nebo nepřímého uzemnění stínění. Rychlá montáž bez pomoci nástrojů, s nástrčnými svorkami. Připojovací bloky je možno uvolnit z tělesa a vyjmout je za účelem výměny svodiče samotného. Integrovaný signalizační kontakt (rozpínací kontakt).

typ	DVR 2 BY S 150 FM
kat. č.	928 430 NEU
třída svodiče/ochranný účinek	TYPE 1 P2
max. příp. trvalé napětí DC (U _c)	150 V
jmen. proud při 70 °C (I _L)	10 A
jmen. proud při 80 °C (I _L)	7 A
D1 bleskový proud (10/350 μs)/žíla (I _{imp})	2,5 kA
C2 jmenovitý svod. proud (8/20 μs) celkový (I _n)	22,5 kA
ochranná úroveň (žíla-žíla) (f _c)	1,4 MHz
certifikace	EAC



NEU



Svodiče pro domovní instalace

DEHNbox

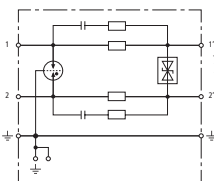
DBX TC 180

Kompaktní kombinovaný svodič v umělohmotném pouzdře na omítku, pro ochranu IT rozhraní, zejména telekomunikačních rozhraní a přístrojů, jako např. analogový telefon, ISDN a xDSL (testováno s VDLSL2). Připojení jednoho páru vodičů do rychlosvovek bez pomoci nástrojů a integrované odlehčení tahu přívodního kabelu. Nejlepší přenosový výkon při vysokofrekvenčních složkách signálu do mezní frekvence 250 MHz.

typ DBX ...	TC 180
kat. č.	922 210 NEU
třída svodiče/ochranný účinek	TYPE 1 P2
max. příp. trvalé napětí DC (U _c)	180 V
jmen. proud při 45 °C (I _L)	0,75 A
D1 celk. zkuš. blesk. proud (10/350 μs) (I _{imp})	7,5 kA
C2 celk. jmen. impulz. proud (8/20 μs) (I _n)	15 kA
sériová impedance/žíla	1,8 Ohm
mezní frekvence žíla-žíla (100 Ohm) (f _c)	250 MHz
rozměry (d x š x v)	93 x 93 x 55 mm



NEU



Svodiče přepětí pro telekomunikační a datové sítě

DEHNpatch

DEHNpatch Class D

Svodič přepětí pro třídu D do 100 MHz. Plně stíněné pouzdro se zdíčkami je přizpůsobeno k montáži na lištu TS 35..

typ DPA M ...	CLD RJ45B 48
kat. č.	929 126 ^{NEU}
třída svodiče/ochranný účinek	TYPE 2/P2
max. příp. trvalé napětí DC (U_c)	48 V
max. příp. trvalé napětí DC Pa-Pa (PoE) (U_c)	57 V
jmen. impulz. proud (I_c)	1 A
D1 zkuš. blesk. proud (10/350 μ s) (žíla) (I_{imp})	0,5 kA
C2 celk. jmen. impulz. proud (8/20 μ s) (žíla-zem) (I_n)	10 kA
ochranná úroveň (f_c)	100 MHz



NEU

Příslušenství k DEHNpatch

Univerzální držák instalačních lišt 482,6 mm (19")

Pro skříňe 19" nebo montáž na stěnu. Montážní lištu je možno připevnit vertikálně nebo horizontálně .

typ	MF DR 3RU 19"
kat. č.	929 335 ^{NEU}
rozměry	3 HE
materiál držáku	hliník - pozinkovaný plech/nerez



NEU

Oddělovací jiskřiště

Koaxiální přípojovací box Coax-Connection Box

Koaxiální přípojovací box Coax-Connection Box s EXFS 100

Koaxiální připojení oddělovacího jiskřiště s nízkým reakčním napětím pro potenciálové vyrovnání při ochraně před bleskem podle ČSN EN 62305.

typ	NAK SN4631
kat. č.	999 990 ^{NEU}
oddělovací jiskřiště podle ČSN EN 62561-3 / ... IEC 62561-3	ano
bleskový proud (10/350 μ s) (I_{imp})	100 kA
jmenovitý svodový proud (8/20 μ s) (I_n)	100 kA
jmenovité impulzní zapalovací napětí ($U_{r imp}$)	$\leq 1,25$ kV
stupeň krytí	IP 67 (UV odolnost)



NEU

Napětově řízené zkratovací zařízení

VCSD 40 IP65

Napětově řízené zkratovací zařízení s nastavitelným prahem odezvy, pro flexibilní použití v různých aplikacích.

NEU

typ	VCSD 40 IP65
kat. č.	923 401 NEU
přechodný svodový proud (10/350 μ s)	100 kA
přechodný svodový proud (8/20 μ s)	100 kA
dočasný svodový proud (16,7 Hz, 50 Hz, 60 Hz)	1,1 kA _{eff} (do 200 ms) ^{**1)}
dočasný svodový proud (16,7 Hz, 50 Hz, 60 Hz)	500 A _{eff} (do 1s)
trvalý svodový proud (16,7 Hz, 50 Hz, 60 Hz)	40 A _{eff} < (trvale) ^{**2)}
omezení trvalého napětí (AC _{ms}) (> 200 ms)	max. 50 V (nastavitelné v rozsahu 3 ... 50 V)
krytí	IP 65
rozměry	400 x 300 x 150 mm



^{**1)} Odlehčení v závislosti na „ovlivňujícím proudu“ (stálý svodový proud) a okolní teplotě

^{**2)} Odlehčení v závislosti na okolní teplotě viz návod k použití a montážní návod

Příslušenství pro VCSD 40 IP65

Ochranný modul s jiskřištěm DGP M – 100 kA-N-PE

Výměnný modul s jiskřištěm pro svodiče bleskových proudů N-PE. Vhodný pro všechny svodiče skupiny DEHNgap M.

typ	DGP M MOD 255
kat. č.	961 010
max. příp. trvalé napětí AC (U _c)	255 V



Baterie EB 9V LI

typ	EB 9V LI1300 80
kat. č.	923 099 NEU
provedení	baterie 9 V, lithiová



NEU

BLITZDUCTOR® XT – moduly LifeCheck®

Svodiče přepětí na montážní lištu

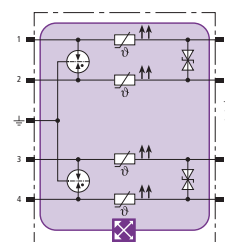
BXT ML4 BPD 24

Prostorově úsporný modul kombinované ochrany s čipem LifeCheck chrání 2 páry žil systémů 24 V DC. Je vhodný i pro zapojení s uzemněným mínusovým pólem. Integrovaná nadproudová ochrana umožňuje bezpečné vyresetování svodiče po průchodu zkratového proudu až 40 A.

typ BXT ...	ML4 BPD 24
kat. č.	920 314 NEU
třída svodiče/ochranný účinek	TYPE I PI
max. příp. trvalé napětí DC (U _c)	33 V
jmen. proud při 70 °C (I _n)	0,1 A
D1 celk. zkuš. blesk. proud (10/350 μ s) (I _{imp})	10 kA
C2 celk. jmen. impuls. proud (8/20 μ s) (I _n)	20 kA
sériová impedance/žíla	typ. 10 Ohm
ochranná úroveň (žíla-žíla) (f _c)	4 MHz
certifikace	SIL



NEU



Novinky v sortimentu hromosvodních součástí

Novinky - hromosvodní součásti

vyrovnaný ocelový drát, průměrná vrstva zinku $\geq 50 \mu\text{m}$ (cca 350 g/m^2). Pro uložení v armování (např. betonové nosníky)	viz str. 24
páskové vodiče pro uzemňování a pro vyrovnání potenciálů. Páskové vodiče vyhovují požadavkům ČSN EN 62561-2	viz str. 24
vývody uzemnění z vyrovnaného pásku	viz str. 24
podpěry/držáky vedení DEHNgrip®	viz str. 24
jímací stožáry volně stojící, výška od 2,5 do 3,5 m	viz str. 25
jímací stožáry volně stojící, výška 10 a 11 m	viz str. 26
jímací stožáry volně stojící, výška od 12 do 14 m	viz str. 27

Novinky - HVI®light

jímací stožár pro vodiče HVI®light	viz str. 28, 29
připojovací prvky pro vodič HVI®light	viz str. 29
DEHNcon-H podpůrné trubky pro vodič HVI®light	viz str. 29
DEHNcon-H - systém oddálených jímačů	viz str. 30
sada připojovacích prvků pro DEHNcon-H, vodiče HVI®light	viz str. 30
připojovací prvek pro DEHNcon-H, vodič HVI®light	viz str. 30
jímací stožáry pro uložení vedení HVI®/HVI®light pod střešní krytinou	viz str. 31
DEHNcon-H podpůrná trubka, pro vodič HVI®light, uložení pod střešní krytinou	viz str. 31

Novinky - HVI®long

jímací stožár pro uložení vodičů HVI® pod střešní krytinou	viz str. 32
DEHNcon-H podpůrná trubka pro vodič HVI®, uložení pod střešní krytinou	viz str. 32
podpůrné trubky s vodičem HVI®	viz str. 33
příslušenství k podpůrným trubkám pro vodiče HVI®long	viz str. 33

Novinky - HVI®power

jímací stožár s vodičem HVI®power	viz str. 34
vodič HVI®power long	viz str. 34
připojovací sada vodiče HVI®power	viz str. 35
podpůrné trubky pro vodič HVI®power/ HVI®power long	viz str. 35, 36
příslušenství k podpůrným trubkám pro vodiče HVI®power/ HVI®power long	viz str. 36
držáky vedení pro vodič HVI®power v prostředí Ex	viz str. 37, 38

Nástavce na vibrační kladiva pro zaražení hloubkových zemničů

nástavce pro kladiva Atlas Copco SW 32	viz str. 38
nástavce pro kladiva Hilti TE-S	viz str. 38
nástavce pro kladiva SDS-max	viz str. 38

Novinky v sortimentu hromosvodních součástí

V přehledových tabulkách níže jsou uvedena nová katalogová čísla jako náhrady (případně rozšíření sortimentu) jímacích tyčí/jímacích stožárů. Dále je třeba používat pouze nová katalogová čísla, výroba původního sortimentu bude ukončena.

Jímací stožáry

označení	kat. č. staré	kat. č. nové
jímací stožár volně stojící, 2,5 m	105 425	105 525
jímací stožár volně stojící, 3 m	105 430	105 530
jímací stožár volně stojící, 3,5 m	105 435	105 535

Jímací stožár volně stojící, výška 2,5 m až 3,5 m, materiál Al/FeZn.

U jímacích tyčí byla z důvodu požadavků na odolnost proti větrné zátěži upravena jejich konstrukce. Dále byl poloměr základny stojanu zvětšen z původních 250 mm na 320 mm.

Jímací stožáry

označení	kat. č. staré	kat. č. nové
jímací stožár volně stojící, 12 m	105 912	105 922
jímací stožár volně stojící, 13 m	-	105 923
jímací stožár volně stojící, 14 m	105 914	105 924

Jímací stožár volně stojící, výška 12 / 13 / 14 m, materiál Al/FeZn.

U jímacích tyčí výšky 12 m a 14 m byla z důvodu požadavků na odolnost proti větrné zátěži upravena jejich konstrukce. Dále byl do portfolia zařazen i jímací stožár o výšce 13,0 m.

Hromosvody s HVI®

označení	kat. č. staré	kat. č. nové
jímací stožár 30, celková výška 2300 mm	819 281	819 282
jímací stožár 30, celková výška 2800 mm	819 286	819 287
jímací stožár 50, celková výška 2900 mm	819 280	819 380
jímací stožár 50, celková výška 3900 mm	819 285	819 385
jímací stožár 50, celková výška 4900 mm	-	819 390

Jímací stožáry 30 a 50 pro vodiče HVI®light na plochých střeších. Jímací stožáry pro instalaci LPS max. II, 150 kA (10/350 µs). Nový jímací stožár 50 (kat. č. 819 390) o celkové výšce 4900 mm.

Hromosvody s HVI®

označení	kat. č. staré	kat. č. nové
DEHNcon-H sada s vodičem HVI®light, celková výška 2490 mm	819 250	819 255
DEHNcon-H sada s vodičem HVI®light, celková výška 2990 mm	819 251	819 256
DEHNcon-H sada s vodičem HVI®light, celková výška 3140 mm	819 252	819 257
DEHNcon-H sada s vodičem HVI®light, celková výška 3640 mm	819 253	819 258
DEHNcon-H sada s vodičem HVI®light, celková výška 5540 mm	-	819 259
DEHNcon-H sada s vodičem HVI®light, celková výška 3875 mm	819 241	819 243
DEHNcon-H sada s vodičem HVI®, celková výška 4455 mm	819 245	819 247

Označení DEHNcon-H platí pro rozličné montážní varianty. Není zde rozhodující druh vodiče HVI®. Portfolio DEHNcon-H zahrnuje vedle montážních systémů s vodičem HVI®light také varianty s vodičem HVI®.

Kat. č. 819 255 až 819 259 DEHNcon-H, vodič HVI®light v podpůrné trubce s jímacím hrotem, vystrojený. Jímací stožár pro instalaci v ochranné třídě max. LPL II, 150 kA (10/350 µs).

Kat. č. 105 243 Jímací stožár 30 pro vedení vodiče HVI®light pod střešní krytinou, k nasazení na střešní držák kat. č. 105 240.

Kat. č. 105 247 Jímací stožár 50 pro vedení vodiče HVI® pod střešní krytinou, k nasazení na střešní držák kat. č. 105 240.

Hromosvody s HVI®

označení	kat. č. staré	kat. č. nové
podpůrná trubka s vodičem HVI® celková délka 10800 mm	819 720	819 730
jímací stožár s vodičem HVI® power, celková délka 10800 mm	819 750	819 760

Kat. č. 819 730 Jímací stožár Fe / Zn / Al / GFK s vodičem HVI®, maximální celková volná délka jímáče 8,5 m.

Kat. č. 819 760 Jímací stožár Fe / Zn / Al / GFK s vodičem HVI®power, maximální celková volná délka jímáče 8,5 m.

Novinky v sortimentu hromosvodných součástí

Dráty

Vyrovnaný ocelový drát

Průměrná vrstva zinku $\geq 50 \mu\text{m}$ (cca 350 g/m²). Pro uložení v armování (např. betonové nosníky).

kat. č.	800 910 ^{NEU}
průměr vodiče	10 mm
průřez	78 mm ²
materiál	FeZn
norma	v návaznosti na ČSN EN 62561-2
zkratový proud (50 Hz) (1 s; $\leq 300 \text{ }^\circ\text{C}$)	5,5 kA
délka	3 m
balení	10 ks



Páskové vodiče

Páskové vodiče pro uzemňování a pro vyrovnání potenciálů. Páskové vodiče vyhovují požadavkům ČSN EN 62561-2.

Pásky z korozivzdorné oceli

Pro uzemňovací vedení a spoje uložené v zemi je doporučen podle ČSN EN 62561-2 a ČSN EN 62305-3 materiál z korozivzdorné oceli V4A s obsahem molybdenu $> 2 \%$, např. materiál 1.4571.

Společné technické údaje:	
norma	ČSN EN 62561-2

kat. č.	860 925	860 900	860 325
šířka	30 mm	30 mm	30 mm
tloušťka	3,5 mm	3,5 mm	3,5 mm
průřez	105 mm ²	105 mm ²	105 mm ²
materiál	nerez	nerez	nerez (V4A)
číslo materiálu	1.4301/1.4303	1.4301/1.4303	1.4571/1.4404
zkratový proud (50 Hz) (1 s; $\leq 300 \text{ }^\circ\text{C}$)	—	—	3,9 kA
hmotnost kola	cca 21 kg	cca 49 kg	cca 21 kg
balení	25 m	60 m	25 m



kat. č.	860 335	860 404 ^{NEU}	860 405 ^{NEU}
šířka	30 mm	40 mm	40 mm
tloušťka	3,5 mm	4 mm	5 mm
průřez	105 mm ²	160 mm ²	200 mm ²
materiál	nerez (V4A)	nerez (V4A)	nerez (V4A)
číslo materiálu	1.4571/1.4404	1.4571/1.4404	1.4571/1.4404
zkratový proud (50 Hz) (1 s; $\leq 300 \text{ }^\circ\text{C}$)	3,9 kA	—	—
hmotnost kola	cca 50 kg	cca 50 kg	cca 50 kg
balení	60 m	40 m	30 m



Vývody uzemnění z vyrovnaného pásku

Pro připojení svodů na uzemňovací soustavu; materiál nerez (V4A).

Pásky

kat. č.	860 210 ^{NEU}	860 215	860 230
materiál	nerez (V4A)	nerez (V4A)	nerez (V4A)
číslo materiálu	1.4571/1.4404	1.4571/1.4404	1.4571/1.4404
délka	1000 mm	1500 mm	3000 mm
rozměry	30 x 3,5 mm	30 x 3,5 mm	30 x 3,5 mm
průřez	105 mm ²	105 mm ²	105 mm ²
norma	ČSN EN 62561-2	ČSN EN 62561-2	ČSN EN 62561-2
balení	5 ks	5 ks	5 ks



Novinky v sortimentu hromosvodných součástí

Podpěry/držáky vedení DEHNgrip®

Bezšroubový nerezový systém uchycení drátů s volným uložením vedení.

Výška podpěry 20 mm, s podložkou včetně vrutu s hmoždinkou

kat. č.	207 109	207 107 ^{NEU}
otvor držáku	Ø 7,8 mm	Ø 7,8 mm
materiál držáku	nerez	Cu
Ø vodiče	8 mm	8 mm
vrut	5 x 50 mm	5 x 50 mm
hmoždinka	Ø 8 x 40 mm	Ø 8 x 40 mm
norma	ČSN EN 62561-4	ČSN EN 62561-4
balení	50 ks	50 ks



Jímací stožáry volně stojící, výška od 2,5 do 3,5 m

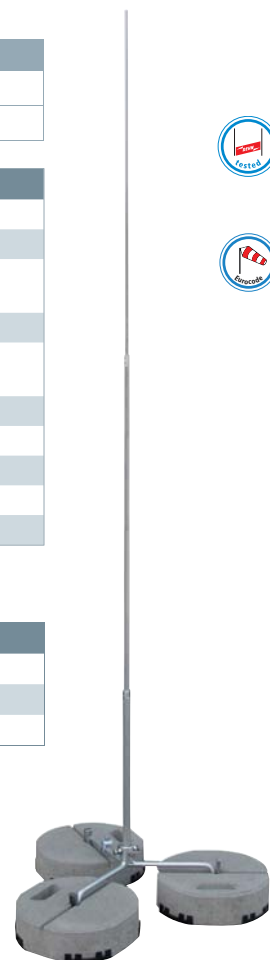
Jímací tyče upevněné v tříramenných stojanech chrání nástavby umístěné na rovných střechách se sklonem do 10°. Betonové podstavce (kat. č. 102 075 a 102 010) a podložky (kat. č. 102 060 a 102 050) je nutno objednat zvlášť.

betonový podstavec	podložka
8,5 kg, kat. č. 102 075	kat. č. 102 060
17 kg, kat. č. 102 010	kat. č. 102 050

kat. č.	105 525	105 530	105 535
výška	2500 mm	3000 mm	3500 mm
poloměr	320 mm	320 mm	320 mm
max. rychlost nárazového větru (3 betony à 8,5 kg)	146 km/h	117 km/h	94 km/h
plošné rozměry stojanu se třemi betony à 8,5 kg	730 x 800 mm	730 x 800 mm	730 x 800 mm
max. rychlost nárazového větru (3 betony à 17 kg)	188 km/h	174 km/h	143 km/h
plošné rozměry stojanu se třemi betony à 17 kg	850 x 930 mm	850 x 930 mm	850 x 930 mm
materiál jímací tyče	Al	Al	Al/nerez
materiál stojanu	FeZn	FeZn	FeZn
norma	ČSN EN 62561-(1+2)	ČSN EN 62561-(1+2)	ČSN EN 62561-(1+2)
balení	1 ks	1 ks	1 ks

POZOR: nová katalogová čísla!

označení	kat. č. staré	kat. č. nové
jímací stožár volně stojící 2,5 m	105 425	105 525
jímací stožár volně stojící 3 m	105 430	105 530
jímací stožár volně stojící 3,5 m	105 435	105 535



Novinky v sortimentu hromosvodních součástí

Jímací stožáry volně stojící, výška 10 a 11 m

Jímací stožáry upevněné v šestiramenných skládacích stojanech chrání větší nástavby umístěné na rovných střechách s max. sklonem do 10° nebo na zpevněné zemi. Betonové podstavce (kat. č. 102 010) a podložky (kat. č. 102 050) je nutné objednat zvlášť.

NEU

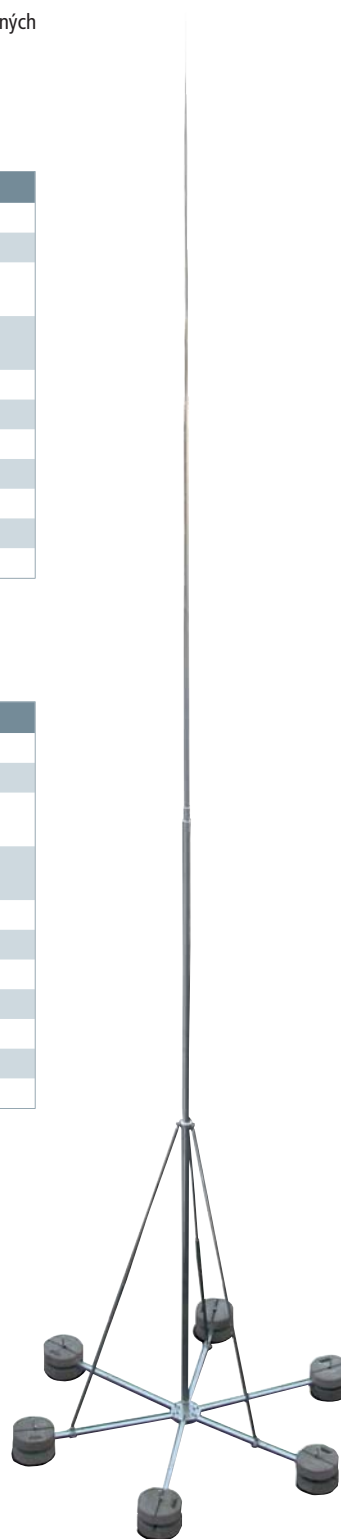


Volná výška 10 m

kat. č.	105 910 NEU
výška	10000 mm
poloměr	1200 mm
max. rychlost nárazového větru (12 betonů à 17 kg)	129 km/h
max. rychlost nárazového větru (18 betonů à 17 kg)	152 km/h
plošné rozměry šestiramenného stojanu	2900 x 2590 mm
materiál šestiramenného stojanu	FeZn
materiál stožáru/jímací tyče	Al
norma	ČSN EN 62561-(1+2)
plošné zatížení při 12 betonech à 17 kg	268 kg
plošné zatížení při 18 betonech à 17 kg	370 kg
balení	1 ks

Volná výška 11 m

kat. č.	105 911
výška	11000 mm
poloměr	1200 mm
max. rychlost nárazového větru (12 betonů à 17 kg)	121 km/h
max. rychlost nárazového větru (18 betonů à 17 kg)	141 km/h
plošné rozměry šestiramenného stojanu	2900 x 2590 mm
materiál šestiramenného stojanu	FeZn
materiál stožáru/jímací tyče	Al
norma	ČSN EN 62561-(1+2)
plošné zatížení při 12 betonech à 17 kg	269 kg
plošné zatížení při 18 betonech à 17 kg	371 kg
balení	1 ks



Novinky v sortimentu hromosvodných součástí

Jímací stožáry volně stojící, výška od 12 do 14 m

Jímací stožáry upevněné v tříramenných skládacích stojanech chrání větší nástavby umístěné na rovných střechách s max. sklonem do 5° nebo na zpevněné zemi. Betonové podstavce (kat. č. 102 010) a podložky (kat. č. 102 050) je nutné objednat zvlášť.

Volná výška 12 m

kat. č.	105 922
výška	12000 mm
poloměr	3000 mm
max. rychlost nárazového větru (18 betonů à 17 kg)	134 km/h
max. rychlost nárazového větru (21 betonů à 17 kg)	159 km/h
max. rychlost nárazového větru (24 betonů à 17 kg)	175 km/h
plošné rozměry stojanu	4920 x 5640 mm
materiál stojanu	FeZn
materiál stožáru/jímací tyče	Al
norma	ČSN EN 62561-(1+2)
plošné zatížení při 18 betonech à 17 kg	cca 420 kg
plošné zatížení při 21 betonech à 17 kg	cca 475 kg
plošné zatížení při 24 betonech à 17 kg	cca 525 kg
balení	1 ks

Volná výška 13 m

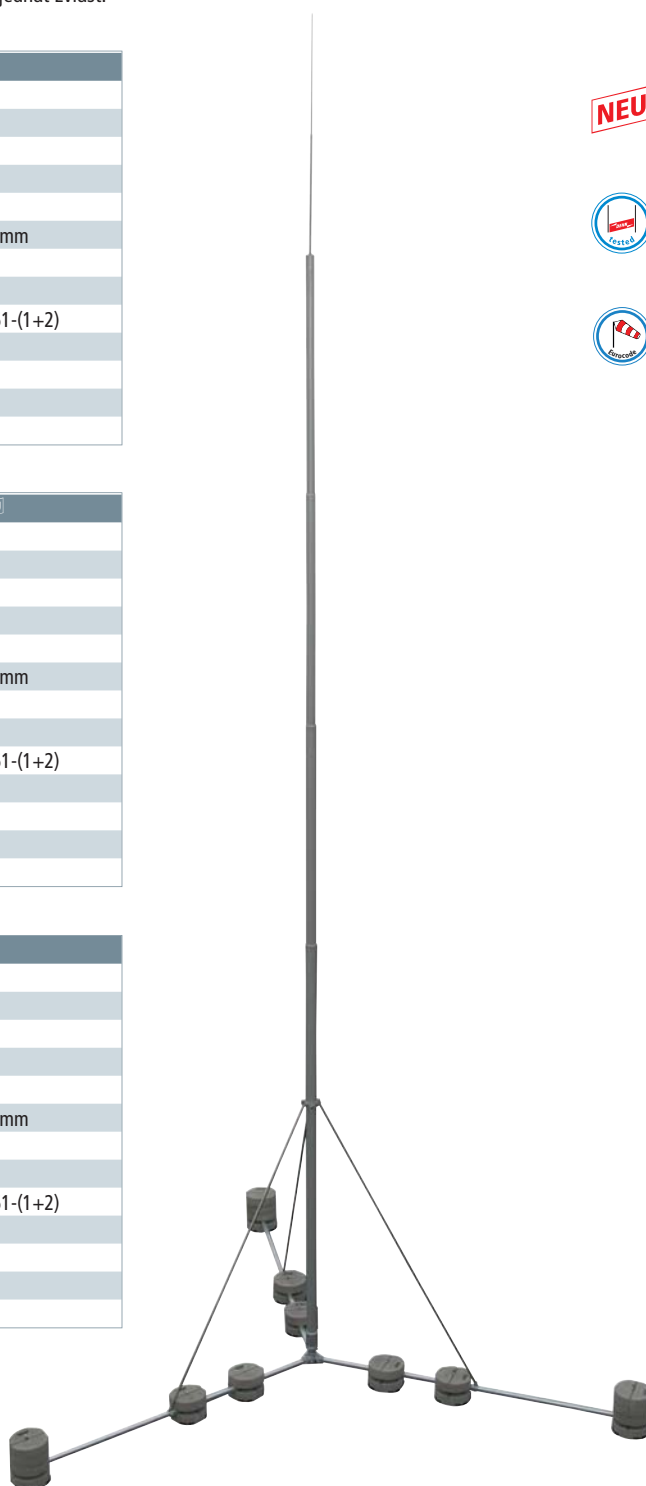
kat. č.	105 923 <small>NEU</small>
výška	13000 mm
poloměr	3000 mm
max. rychlost nárazového větru (18 betonů à 17 kg)	130 km/h
max. rychlost nárazového větru (21 betonů à 17 kg)	150 km/h
max. rychlost nárazového větru (24 betonů à 17 kg)	162 km/h
plošné rozměry stojanu	4920 x 5640 mm
materiál stojanu	FeZn
materiál stožáru/jímací tyče	Al
norma	ČSN EN 62561-(1+2)
plošné zatížení při 18 betonech à 17 kg	cca 421 kg
plošné zatížení při 21 betonech à 17 kg	cca 476 kg
plošné zatížení při 24 betonech à 17 kg	cca 526 kg
balení	1 ks

Volná výška 14 m

kat. č.	105 924
výška	14000 mm
poloměr	3000 mm
max. rychlost nárazového větru (18 betonů à 17 kg)	121 km/h
max. rychlost nárazového větru (21 betonů à 17 kg)	135 km/h
max. rychlost nárazového větru (24 betonů à 17 kg)	139 km/h
plošné rozměry stojanu	4920 x 5640 mm
materiál stojanu	FeZn
materiál stožáru/jímací tyče	Al
norma	ČSN EN 62561-(1+2)
plošné zatížení při 18 betonech à 17 kg	cca 430 kg
plošné zatížení při 21 betonech à 17 kg	cca 481 kg
plošné zatížení při 24 betonech à 17 kg	cca 532 kg
balení	1 ks

POZOR: nová katalogová čísla!

označení	kat. č. staré	kat. č. nové
jímací stožár volně stojící 12 m	105 912	105 922
jímací stožár volně stojící 13 m	-	105 923
jímací stožár volně stojící 14 m	105 914	105 924



Novinky HVI®light

Jímací stožáry na ploché střechy pro vodiče HVI®light

Jímací stožár s tříramenným stojanem s přípojevací destičkou na připojení až 4 vodičů HVI-light, včetně montážního příslušenství. Jímač je určen na ploché střechy se sklonem max. 10°.

Betonové podstavce 17 kg (kat. č. 102 010) a podložky (kat. č. 102 050) je nutné objednat zvlášť.

Jímací stožár 30 pro vodiče HVI®light SET I, celková výška 2300 mm

kat. č.	819 282 ^{NEU}
materiál stojanu	FeZn
poloměr stojanu	320 mm
materiál podpůrné trubky	GFK/Al
délka podpůrné trubky	1300 mm
izolační délka	1095 mm
délka jímací tyče	1000 mm
materiál jímací tyče	nerez
max. rychlost nárazového větru (3 betony à 17 kg)	158 km/h
balení	1 ks



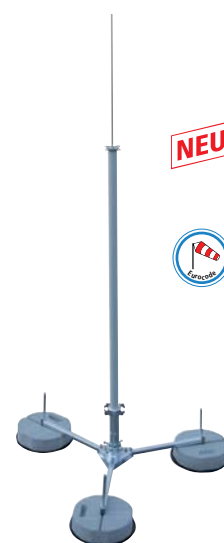
Jímací stožár 30 pro vodiče HVI®light SET II, celková výška 2800 mm

kat. č.	819 287 ^{NEU}
materiál stojanu	FeZn
poloměr stojanu	320 mm
materiál podpůrné trubky	GFK/Al
délka podpůrné trubky	1300 mm
izolační délka	1095 mm
délka jímací tyče	1500 mm
materiál jímací tyče	nerez
max. rychlost nárazového větru (3 betony à 17 kg)	138 km/h
balení	1 ks



Jímací stožár 50 pro vodiče HVI®light SET I, celková výška 2900 mm

kat. č.	819 380 ^{NEU}
materiál stojanu	FeZn
poloměr stojanu	560 mm
materiál podpůrné trubky	GFK/Al
délka podpůrné trubky	1900 mm
izolační délka	1535 mm
délka jímací tyče	1000 mm
materiál jímací tyče	nerez
max. rychlost nárazového větru (3 betony à 17 kg)	128 km/h
max. rychlost nárazového větru (6 betonů à 17 kg)	171 km/h
max. rychlost nárazového větru (9 betonů à 17 kg)	207 km/h
balení	1 ks



POZOR: nová katalogová čísla!

označení	kat. č. staré	kat. č. nové
jímací stožár 30, celková výška 2300 mm	819 281	819 282
jímací stožár 30, celková výška 2800 mm	819 286	819 287
jímací stožár 50, celková výška 2900 mm	819 280	819 380
jímací stožár 50, celková výška 3900 mm	819 285	819 385
jímací stožár 50, celková výška 4900 mm	-	819 390

Novinky HVI®light

Jímací stožáry na ploché střechy pro vodiče HVI®light

Jímací stožár 50 pro vodiče HVI®light SET II, celková výška 3900 mm

kat. č.	819 385 ^{NEU}
materiál stojanu	FeZn
poloměr stojanu	560 mm
materiál podpůrné trubky	GFK/Al
délka podpůrné trubky	1900 mm
izolační délka	1535 mm
délka jímací tyče	2000 mm
materiál jímací tyče	Al
max. rychlost nárazového větru (3 betony à 17 kg)	114 km/h
max. rychlost nárazového větru (6 betonů à 17 kg)	151 km/h
max. rychlost nárazového větru (9 betonů à 17 kg)	181 km/h
balení	1 ks



Jímací stožár 50 pro vodiče HVI®light SET III, celková výška 4900 mm

kat. č.	819 390 ^{NEU}
materiál stojanu	FeZn
poloměr stojanu	560 mm
materiál podpůrné trubky	GFK/Al
délka podpůrné trubky	1900 mm
izolační délka	1535 mm
délka jímací tyče	3000 mm
materiál jímací tyče	Al
max. rychlost nárazového větru (3 betony à 17 kg)	106 km/h
max. rychlost nárazového větru (6 betonů à 17 kg)	142 km/h
max. rychlost nárazového větru (9 betonů à 17 kg)	165 km/h
balení	1 ks



Přípojovací prvky pro vodič HVI®light

Sada pro upevnění vodičů HVI®light

Upevňovací sada pro připojení vodičů HVI-light k podpůrné trubce Ø 50 mm (např. podpůrná trubka HVI-long). Sada obsahuje přípojovací destičku, dvě pojistné matice a upevňovací kroužek se čtyřmi podpěrami vedení (Ø 17 mm) pro oblast přizpůsobení. Součástí sady jsou dvě stahovací pásy.

kat. č.	819 289 ^{NEU}
materiál	nerez/Al
připojení k destičce	čtyřhranné otvory 13 x 13 mm
balení	1 ks



DEHNcon-H podpůrné trubky pro vodič HVI®light

Podpůrné trubky pro vodič HVI-light pro kompletaci na stavbě, nerezový jímač Ø 10 mm.

S jímačem

kat. č.	105 272 ^{NEU}	105 273 ^{NEU}	105 274 ^{NEU}	105 280 ^{NEU}
materiál podpůrné trubky	GFK/Al	GFK/Al	GFK/Al	GFK/Al
délka podpůrné trubky	1990 mm	1990 mm	2640 mm	2640 mm
délka jímače	500 mm	1000 mm	500 mm	1000 mm
vnější průměr	30 mm	30 mm	30 mm	30 mm
max. rychlost nárazového větru	232 km/h	198 km/h	232 km/h	198 km/h
max. volná délka	1890 mm	2390 mm	2540 mm	3040 mm
min. délka pro upevnění	600 mm	600 mm	600 mm	600 mm
balení	1 ks	1 ks	1 ks	1 ks



Novinky DEHNcon-H

DEHNcon-H

Systém oddálených jímačů pro instalaci na anténních stožárech s instalovanými přijímacími nebo vysílacími anténami (paraboly nebo terestrické antény) nebo na nástavbách a konstrukcích. Jímače jsou opticky přizpůsobené díky uložení vodiče HVI-light do podpůrné trubky, vykazují malé rozměry a minimální celkovou hmotnost, což umožňuje montáž na stávající anténní stožáry. Podpůrná Al trubka 40/5 mm + podpůrná izol. GFK trubka 30/3 mm. Oblast koncovky pro připojení k ekvipotenciálnímu vyrovnání, umístěná speciálně uvnitř podpůrné trubky, je vyvedena nerezovým páskem ve spodní části podpůrné trubky.

Vodič HVI®light v podpůrné trubce s jímačem

S oblastí koncovky uvnitř podpůrné trubky a nerezovým jímačem Ø 10 mm

Společné technické údaje:	
materiál podpůrné trubky	GFK/Al
materiál vnitřního vodiče	Cu
ekvivalent dostatečné vzdál. s (pro vzduch)	≤ 45 cm
minimální délka vodiče HVI-light	6 m
min. délka pro upevnění	600 mm

kat. č.	819 255 ^{NEU}	819 256 ^{NEU}	819 257 ^{NEU}
délka podpůrné trubky	1990 mm	1990 mm	2640 mm
délka jímače	500 mm	1000 mm	500 mm
max. rychlost nárazového větru	232 km/h	198 km/h	232 km/h
max. volná délka	1890 mm	2390 mm	2540 mm
balení	1 ks	1 ks	1 ks

kat. č.	819 258 ^{NEU}	819 259 ^{NEU}
délka podpůrné trubky	2640 mm	5040 mm
délka jímače	1000 mm	500 mm
max. rychlost nárazového větru	198 km/h	148 km/h
max. volná délka	3040 mm	4940 mm
balení	1 ks	1 ks



POZOR: nová katalogová čísla!

označení	kat. č. staré	kat. č. nové
DEHNcon-H sada s vodičem HVI®, celková výška 2490 mm	819 250	819 255
DEHNcon-H sada s vodičem HVI®, celková výška 2990 mm	819 251	819 256
DEHNcon-H sada s vodičem HVI®, celková výška 3140 mm	819 252	819 257
DEHNcon-H sada s vodičem HVI®, celková výška 3640 mm	819 253	819 258
DEHNcon-H sada s vodičem HVI®, celková výška 5540 mm	-	819 259

Sada přípojovacích prvků pro DEHNcon-H, vodiče HVI®light

Přípojovací sada pro podpůrné trubky kat. č. 105 272 a 105 273

Přípojovací sada pro zakončení vodiče HVI-light na obou koncích, pro zajištění oblasti koncovky vodiče uvnitř podpůrné trubky a přípojovací prvek pro připojení na jiné části vnější ochrany před bleskem nebo na uzemňovací soustavu (součástí sady je vedení pro připojení PA, kontaktní pružinová objímka a tři smršťovací izolace).

kat. č.	819 271 ^{NEU}
materiál přípojovacích prvků	nerez
připojení	svorník Ø 10 mm, l 50 mm
Ø přípojovacích prvků	20 mm
vedení pro připojení PA	pásek 1000 x 18 x 0,4 mm
balení	1 ks



Sada přípojovacích prvků pro DEHNcon-H, vodiče HVI®light

Přípojovací sada pro podpurné trubky kat. č. 105 274 a 105 280

Přípojovací sada pro zakončení vodiče HVI-light na obou koncích, pro zajištění oblasti koncovky vodiče uvnitř podpurné trubky a přípojovací prvek pro připojení na jiné části vnější ochrany před bleskem nebo na uzemňovací soustavu (součástí sady je vedení pro připojení PA, kontaktní pružinová objímka a tři smršťovací izolace).

kat. č.	819 272 ^{NEU}
materiál přípojovacích prvků	nerez
připojení	svorník Ø 10 mm, l 50 mm
Ø přípojovacích prvků	20 mm
vedení pro připojení PA	pásek 2200 x 18 x 0,4 mm
balení	1 ks



Novinky DEHNcon-H

Jímací stožáry pro uložení vedení HVI®/HVI®light pod střešní krytinou

Jímací stožáry pro nasazení na držák jímací tyče do plochy střechy (např. kat. č. 105 240). Jímače jsou opticky přizpůsobené díky uložení vodiče HVI-light do podpurné trubky. Vodič HVI-light prochází trubkou držáku jímací tyče a připevní se k latím/kontralatím na krovech střechy.

Výhody:

- Svod vodičem HVI-light je uložen pod střechou - opticky přizpůsobené řešení.
- Vzhledem k nasazení na držák jímací tyče je viditelná pouze jedna trubka.
- Upevnění jímače není ovlivněno zátěží, např. sněhem.

DEHNcon-H/vodič HVI®light v podpurné trubce s jímačem

Oblast koncovky uvnitř podpurné trubky, jímač Ø 10 mm. V balení je 6 m vodiče HVI-light. Požadovanou délku je třeba zadat při objednání (krok 0,5 m).

kat. č.	819 243
materiál podpurné trubky	GFK/Al
délka podpurné trubky	2875 mm
délka jímače	1000 mm
vnější průměr	30 mm
průměr vodiče	20 mm
barva vodiče	šedá ●
materiál vnitřního vodiče	Cu
ekvivalent dostatečné vzdálenosti s	≤ 45 cm (vzduch)
minimální délka vodiče HVI-light	6 m
max. rychlost nárazového větru	160 km/h
balení	1 ks



POZOR: nové katalogové číslo!

označení	kat. č. staré	kat. č. nové
DEHNcon-H sada s vodičem HVI®light, celková výška 3875 mm	819 241	819 243

DEHNcon-H podpurná trubka pro vodič HVI®light, uložení pod střešní krytinou

Podpurná trubka pro vodič HVI-light ke kompletaci na stavbě, nerezový jímač Ø 10 mm.

S jímačem

kat. č.	105 288 ^{NEU}
materiál podpurné trubky	GFK/Al
délka podpurné trubky	2875 mm
délka jímače	1000 mm
vnější průměr	30 mm
max. rychlost nárazového větru	160 km/h
balení	1 ks



Novinky DEHNcon-H

Jímací stožár pro uložení vodiče HVI® pod střešní krytinou

Jímací stožár pro nasazení na držák jímací tyče do plochy střechy. Jímač je opticky přizpůsobený díky uložení vodiče HVI do podpůrné trubky.

Vodič HVI-light prochází trubkou držáku jímací tyče a připevní se k latím/kontralatím na krovech střechy.

Výhody:

- Svod vodičem HVI je uložen pod střechou - opticky přizpůsobené řešení.
- Vzhledem k nasazení na držák jímací tyče je viditelná pouze jedna trubka.
- Upevnění jímače není ovlivněno zátěží, např. sněhem.

NEU



DEHNcon-H/vodič HVI® v podpůrné trubce s jímací tyčí

kat. č.	819 247
materiál podpůrné trubky	GFK/Al
délka podpůrné trubky	1955 mm
délka jímací tyče	2500 mm
vnější průměr	50 mm
vnitřní průměr	20 mm
barva vodiče	černá ●
materiál vnitřního vodiče	Cu
minimální délka vodiče HVI	6 m
max. rychlost nárazového větru	150 km/h
balení	1 ks

DEHNcon-H podpůrná trubka pro vodič HVI®, uložení pod střešní krytinou

Podpůrná trubka pro vodič HVI ke kompletaci na stavbě, jímací tyč Al, Ø 22 / 16 / 10 mm.

S jímací tyčí

kat. č.	105 281 ^{NEU}
materiál podpůrné trubky	GFK/Al
délka podpůrné trubky	1955 mm
délka jímací tyč	2500 mm
vnější průměr	50 mm
max. rychlost nárazového větru	150 km/h
balení	1 ks

NEU



POZOR: nové katalogové číslo!

označení	kat. č. staré	kat. č. nové
DEHNcon-H sada celková výška 4455 mm	819 245	819 247

Novinky HVI®

Podpůrné trubky s vodičem HVI®

Maximální volná délka celé sestavy jímače je 8,5 m.
Stožár musí být uchycen prostřednictvím tří držáků s nastavitelnou délkou (kat. č. 105 345).
Přepravní délka 6000 mm

Provedení s jedním vodičem HVI vloženým uvnitř podpůrné trubky. Požadovanou délku vedení je třeba zadat při objednání (krok 0,5 m). Minimální délka vodiče HVI 10 m.

Maximální celková délka vedení HVI pro třídu LPS II = 12,5 m. Maximální celková délka vedení HVI pro třídu LPS III = 18,5 m.

kat. č.	819 730 ^{NEU}
celková délka jímacího stožáru	10800 mm
délka jímací tyče	3000 mm
délka podpůrné trubky	2100 mm
délka stožáru	6000 mm
max. rychlost nárazového větru	166 km/h
balení	1 ks

NEU



POZOR: nové katalogové číslo!

označení	kat. č. staré	kat. č. nové
podpůrná trubka s vodičem HVI® celková délka 10800 mm	819 720	819 730

Příslušenství k podpůrným trubkám pro vodiče HVI®long

Stranové jímače Al pro podpůrné trubky

Upevňovací sada pro montáž stranových/horizontálních jímačů na podpůrné trubky pro vodiče HVI-long a HVI-power. Sada obsahuje čtyři jímače a jeden upevňovací kroužek.

Upozornění: je třeba zohlednit zvýšené zatížení větrem, vyplývající z instalace stranových jímačů!

kat. č.	819 183 ^{NEU}	819 185 ^{NEU}
délka jímačů	530 mm	1030 mm
materiál jímačů	Al	Al
materiál upevňovacího kroužku	Al	Al
balení	1 ks	1 ks

NEU



Stranové jímače nerez pro podpůrné trubky

Upevňovací sada pro montáž stranových/horizontálních jímačů na podpůrné trubky pro vodiče HVI-long a HVI-power. Sada obsahuje čtyři jímače a jeden upevňovací kroužek.

Upozornění: je třeba zohlednit zvýšené zatížení větrem, vyplývající z instalace stranových jímačů!

kat. č.	819 184 ^{NEU}	819 186 ^{NEU}
délka jímačů	530 mm	1030 mm
materiál jímačů	nerez	nerez
materiál upevňovacího kroužku	nerez	nerez
balení	1 ks	1 ks

NEU



Novinky HVI®power

Jímací stožár s vodičem HVI®power

Maximální volná délka celé sestavy jímače je 8,5 m. Stožár musí být uchycen prostřednictvím tří držáků s nastavitelnou délkou (kat. č. 105 345). Převážná délka 6000 mm

Provedení s jedním vodičem HVI-power uloženým uvnitř podpůrné trubky. Požadovanou délku vedení je třeba zadat při objednání (krok 0,5 m).

Maximální celková délka vedení HVI-power je 11,0 m pro třídu LPS I.
Maximální celková délka vedení HVI-power je 15,0 m pro třídu LPS II.
Maximální celková délka vedení HVI-power je 22,5 m pro třídu LPS III.

kat. č.	819 760 <small>NEU</small>
celková délka jímacího stožáru	11000 mm
délka jímací tyče	3000 mm
délka podpůrné trubky	2300 mm
délka stožáru	6000 mm
minimální délka pro objednání	10,0 m
určen pro uložení vně trubky	ne
max. rychlost nárazového větru	147 km/h
balení	1 ks

NEU



POZOR: nové katalogové číslo!

označení	kat. č. staré	kat. č. nové
jímací stožár s vodičem HVI®power, celková délka 10800 mm	819 750	819 760

2 Vodič HVI®power

Vodiče s vysokonapěťovou izolací pro dodržení dostatečné vzdálenosti mezi vedením hromosvodu a ostatními vodičnými součástmi podle ČSN EN 62305.

Použití do ekvivalentní dostatečné vzdálenosti s ≤ 90 cm (vzduch) nebo s ≤ 180 cm (pevný nevodivý materiál).

Vodič HVI®power (předem připravený pro uložení vně podpůrné trubky) pro podpůrnou trubku HVI®power GFK/AI

Vodič HVI-power předem připravený pro uložení vně podpůrné trubky má jeden přípojovací prvek nasazený, druhý je součástí balení.

Sada přípojovacích prvků vodiče HVI-power obsahuje závitové čepy, přípojovací část, smrštitelné izolace a upevňovací kroužek s držákem vedení (Ø 27 mm) pro zajištění oblasti koncovky. Součástí jsou i stahovací pásy.

Minimální délka pro objednání je 6 m, potřebnou délku vodiče je třeba zadat při objednání (krok 0,5 m).

kat. č.	819 165 <small>NEU</small>
materiál vnitřního vodiče	Cu
materiál izolace	PE
materiál pláště	PE
barva vodiče	černá ●
průměr vodiče	27 mm
minimální délka vodiče	6 m
balení	1 ks

NEU



Novinky HVI®power

Přípojovací prvky pro vodiče HVI®power/HVI®power long

Přípojovací sada vodiče HVI®power long Ø 27 mm pro uložení vně podpůrné trubky

Sestava přípojovací sady pro vodič HVI-power pro uložení vně podpůrných trubek GFK/Al HVI-power obsahuje přípojovací prvky, závitové čepy, přípojovací člen, smrštitelnou izolaci, stahovací pásky a upevňovací kroužek s držákem vedení (Ø 27 mm).

kat. č.	819 149 ^{NEU}
materiál	nerez
připojení	svorník Ø 10 mm, L 40 mm
vnější Ø	30 mm
šroub	závitový čep M6 x 8 mm
balení	1 ks



Podpůrné trubky pro vodič HVI®power/HVI®power long

S jímačem 1000 mm

Podpůrné trubky s vnitřním připojením a vnitřní pružinovou PA svorkou. Nerezový jímací hrot, Ø 10 mm, délka 1000 mm.

kat. č.	105 563 ^{NEU}	105 565 ^{NEU}	105 320	105 322
materiál podpůrné trubky	GFK/Al	GFK/Al	GFK/nerez	GFK/nerez
délka podpůrné trubky	3500 mm	5000 mm	3500 mm	5000 mm
vnější Ø	50 mm	50 mm	50 mm	50 mm
převravní délka	3500 mm	5000 mm	3500 mm	5000 mm
izolační délka	1800 mm	1800 mm	1800 mm	1800 mm
určená pro uložení vně	ano	ano	ne	ne
maximální volná délka s jímací tyčí (montáž na stěnu)	4000 mm	4000 mm	4000 mm	4000 mm
max. rychlost nárazového větru (montáž na stěnu, 1x HVI-power uvnitř trubky)	203 km/h	203 km/h	235 km/h	235 km/h
max. rychlost nárazového větru (montáž na stěnu, 1x HVI-power uvnitř/vně trubky)	181 km/h	181 km/h	—	—
balení	1 ks	1 ks	1 ks	1 ks



S jímací tyčí 2500 mm

Podpůrné trubky s vnitřním připojením a vnitřní pružinovou PA svorkou. Jímací tyč nerez Ø 22 / 16 / 10 mm, délka 2500 mm.

kat. č.	105 573 ^{NEU}	105 575 ^{NEU}	105 321	105 323
materiál podpůrné trubky	GFK/Al	GFK/Al	GFK/nerez	GFK/nerez
délka podpůrné trubky	3500 mm	5000 mm	3500 mm	5000 mm
vnější Ø	50 mm	50 mm	50 mm	50 mm
převravní délka	3500 mm	5000 mm	3500 mm	5000 mm
izolační délka	1800 mm	1800 mm	1800 mm	1800 mm
určená pro uložení vně	ano	ano	ne	ne
maximální volná délka s jímacím hrotem (montáž na stěnu)	5500 mm	5500 mm	5500 mm	5500 mm
max. rychlost nárazového větru (montáž na stěnu, 1x HVI-power uvnitř trubky)	173 km/h	173 km/h	169 km/h	169 km/h
max. rychlost nárazového větru (montáž na stěnu, 1x HVI-power uvnitř/vně trubky)	155 km/h	155 km/h	—	—
balení	1 ks	1 ks	1 ks	1 ks



Novinky HVI®power

S jímačem 1000 mm a stranovým vývodem

Podpůrná trubka s vnitřním připojením a vnitřní pružinou PA svorkou. Nerezový jímač, Ø 10 mm, délka 1000 mm.

kat. č.	105 513 ^{NEU}	105 515 ^{NEU}	105 392	105 394
materiál podpůrné trubky	GFK/Al	GFK/Al	GFK/nerez	GFK/nerez
délka podpůrné trubky	3500 mm	5000 mm	3500 mm	5000 mm
vnější Ø	50 mm	50 mm	50 mm	50 mm
přepavní délka	3500 mm	5000 mm	3500 mm	5000 mm
izolační délka	1800 mm	1800 mm	1800 mm	1800 mm
určená pro uložení vně	ano	ano	ne	ne
balení	1 ks	1 ks	1 ks	1 ks



S jímací tyčí 2500 mm a stranovým vývodem

Podpůrná trubka s vnitřním připojením a vnitřní pružinou PA svorkou. Nerezová jímací tyč, Ø 22 / 16 / 10 mm, délka 2500 mm.

kat. č.	105 543 ^{NEU}	105 545 ^{NEU}	105 393	105 395
materiál podpůrné trubky	GFK/Al	GFK/Al	GFK/nerez	GFK/nerez
délka podpůrné trubky	3500 mm	5000 mm	3500 mm	5000 mm
vnější Ø	50 mm	50 mm	50 mm	50 mm
přepavní délka	3500 mm	5000 mm	3500 mm	5000 mm
izolační délka	1800 mm	1800 mm	1800 mm	1800 mm
určená pro uložení vně	ano	ano	ne	ne
balení	1 ks	1 ks	1 ks	1 ks



Příslušenství k podpůrným trubkám pro vodiče HVI®power/HVI®power long

Stranové jímače Al pro podpůrné trubky

Upevňovací sada pro montáž stranových/horizontálních jímačů na podpůrné trubky pro vodiče HVI-long a HVI-power. Sada obsahuje čtyři jímače a jeden upevňovací kroužek.

Upozornění: je třeba zohlednit zvýšené zatížení větrem, vyplývající z instalace stranových jímačů!

kat. č.	819 183 ^{NEU}	819 185 ^{NEU}
délka jímače	530 mm	1030 mm
materiál jímače	Al	Al
materiál upevňovacího kroužku	Al	Al
balení	1 ks	1 ks



Stranové jímače nerez pro podpůrné trubky

Upevňovací sada pro montáž stranových/horizontálních jímačů na podpůrné trubky pro vodiče HVI-long a HVI-power. Sada obsahuje čtyři jímače a jeden upevňovací kroužek.

Upozornění: je třeba zohlednit zvýšené zatížení větrem, vyplývající z instalace stranových jímačů!

kat. č.	819 184 ^{NEU}	819 186 ^{NEU}
délka jímačů	530 mm	1030 mm
materiál jímačů	nerez	nerez
materiál upevňovacího kroužku	nerez	nerez
balení	1 ks	1 ks



Novinky HVI®power

Držáky vedení pro vodič HVI®power v prostředí Ex

Vodič HVI-power je vhodný pro instalaci do prostředí s nebezpečím výbuchu, Ex zóna 1 (plyny, výpary) nebo Ex zóna 21 (prach). Zvláštní montážní podmínky zajistí, že při průchodu bleskového proudu vodičem HVI-power z jeho pláště nepřeskočí elektrické jiskry na blízké kovové součásti.

Při instalaci vodičů HVI-power v prostředí s nebezpečím výbuchu dbejte montážních pokynů.

HVI®power Ex W85 holder držák vedení s distanční vzpěrou

Držák pro upevnění vedení HVI na kovových konstrukcích (fasádách) v zónách Ex 1 a 21.

kat. č.	275 450 <small>NEU</small>
materiál	nerez
Ø vodiče	27 mm
odstup od stěny	85 mm
otvory pro upevnění	[4x] Ø 5,1/[2x] 7 x 10 mm
balení	10 ks



NEU

HVI®power Ex W240 holder držák vedení s distanční vzpěrou

Držák pro upevnění vedení HVI na kovových konstrukcích (fasádách) v zónách Ex 1 a 21.

kat. č.	275 451 <small>NEU</small>
materiál	nerez
Ø vodiče	27 mm
odstup od stěny	240 mm
otvory pro upevnění	[4x] Ø 5,1/[2x] 7 x 10 mm
balení	10 ks



NEU

HVI®power Ex P85 holder držák vedení s distanční vzpěrou

Držák pro upevnění vedení HVI na kovových konstrukcích (potrubích) v zónách Ex 1 a 21 pomocí páskové objímky (kat. č. 106 323).

kat. č.	275 454 <small>NEU</small>
materiál	nerez
Ø vodiče	27 mm
odstup od stěny	95 mm
rozsah potrubí	50 - 300 mm
balení	10 ks



NEU

HVI®power Ex P240 holder držák vedení s distanční vzpěrou

Držák pro upevnění vedení HVI na kovových konstrukcích (potrubích) v zónách Ex 1 a 21 pomocí páskové objímky (kat. č. 106 323).

kat. č.	275 455 <small>NEU</small>
materiál	nerez
Ø vodiče	27 mm
odstup od stěny	250 mm
rozsah potrubí	50 - 300 mm
balení	10 ks



NEU

Svorka na armování DEHNclip®

Nová svorka na armování DEHNclip® umožňuje rychlé spojení zemniče s armovací strukturou, bez pomoci nástrojů. Má tyto přednosti:

- Vyhovuje požadavkům norem na základové zemniče¹⁾ a hromosvody²⁾. Díky vyšší montážní bezpečnosti patří zapomenuté šroubové spoje a povinné utahovací momenty u svorek minulosti.
- Minimálně zatěžuje armovací výztuže, a tedy může být použit pro montáž zemnicích materiálů na vrchní armování i při malém překrytí betonem. Kompaktní svorka je ideálním řešením i pro obtížně dostupná místa.
- Byl ve spolupráci se stavbařskými profesionály důkladně otestován s ohledem na podmínky instalace. DEHNclip® je ověřen pro bleskové proudy 50 kA podle ČSN EN 62561-1 (10/350 μs)³⁾.
- Je k dispozici v různých provedeních pro různé rozsahy upnutí i pro různé průměry armování.

kat. č.	308 130	308 131	308 132	308 133
rozsah upnutí	Ø 6* / Ø 10 mm	Ø 8* / Ø 10 mm	Ø 10* / Ø 10 mm	Ø 12* / Ø 10 mm
materiál	Fe	Fe	Fe	Fe

kat. č.	308 140	308 141	308 142	308 143
rozsah upnutí	Ø 6* / pás. 30 x 3-4 mm	Ø 8* / pás. 30 x 3-4 mm	Ø 10* / pás. 30 x 3-4 mm	Ø 12* / pás. 30 x 3-4 mm
materiál	Fe	Fe	Fe	Fe

* Jmenovitý průměr armování ds

¹⁾ ČSN 33 2000-5-54 ed.3 - Elektrické instalace nízkého napětí – Část 5-54: Výběr a stavba elektrických zařízení - Uzemnění a ochranné vodiče.

²⁾ ČSN EN 62305-3 ed. 2: Ochrana před bleskem – Část 3: Hmotné škody na stavbách a ohrožení života.

³⁾ ČSN EN 62561-1: Součásti systému ochrany před bleskem (LPSC) - Část 1: Požadavky na spojovací součásti.



NEU



NEU

Nástavce na vibrační kladiva pro zaražení hloubkových zemničů

Nástavce pro kladiva Atlas Copco SW 32

kat. č.	620 010 ^{NEU}
typ	TT, PRO, MK1
úchyt	šestihran SW32 x 160 mm
materiál	ocel
vrtní	13 x 50 mm
délka	350 mm
balení	1 ks



NEU

Nástavce pro kladiva Hilti TE-S

kat. č.	620 031 ^{NEU}	625 031 ^{NEU}
typ	pro vibrační kladiva s úchytem TE-S	pro vibrační kladiva s úchytem TE-S
úchyt	šestihran SW22	šestihran SW22
materiál	ocel	ocel
vrtní	13 x 50 mm	16 x 55 mm
délka	280 mm	280 mm
balení	1 ks	1 ks



NEU

Nástavce pro kladiva SDS-max

kat. č.	620 030 ^{NEU}	625 030 ^{NEU}
typ	pro vibrační kladiva s úchytem SDS-max	pro vibrační kladiva s úchytem SDS-max
úchyt	kruh Ø 18 x 175 mm	kruh Ø 18 x 175 mm
materiál	ocel	ocel
vrtní	13 x 50 mm	16 x 55 mm
délka	260 mm	260 mm
balení	1 ks	1 ks



NEU